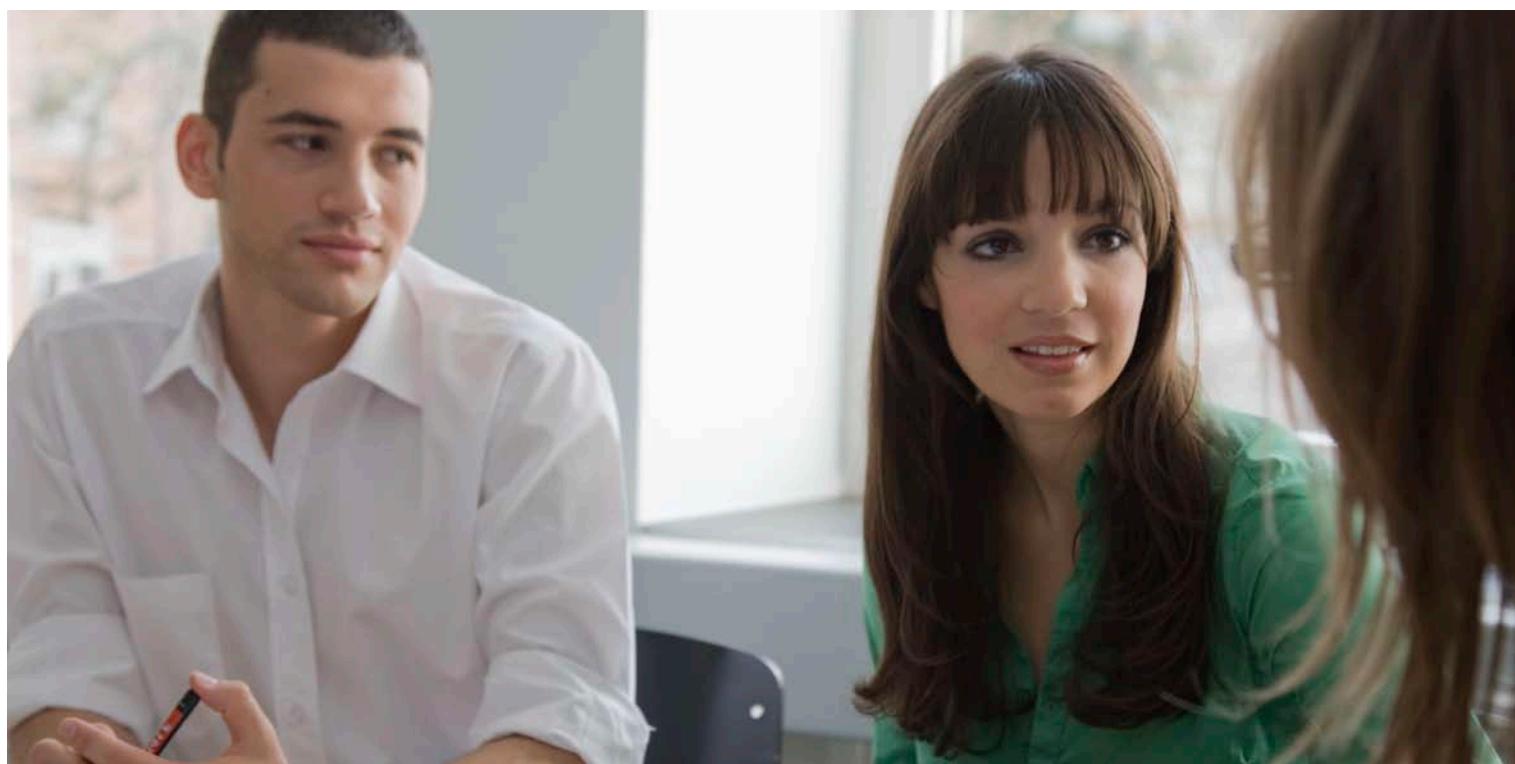




School of Management and Law

CAS Certificate of Advanced Studies Care Management

Building Competence. Crossing Borders.



Konzept

Care Management erhöht die Versorgungsqualität

Case Management, Disease Management und Absenzenmanagement sind wichtige Verfahren im Gesundheits- und Sozialwesen, die sich laufend etablieren und immer häufiger zum Einsatz gelangen. Sie werden unter dem Oberbegriff Care Management zusammengefasst.

Institutionen im Gesundheitswesen, Versicherungen, öffentliche und private Dienstleister wie auch Arbeitgeber setzen bei der Betreuung ihrer Kunden und Angestellten vermehrt auf Case Management. Ziel ist es, durch die Steuerung von Behandlungs- und Betreuungsprozessen die Versorgung und Reintegration von Personen mit komplexen Gesundheitsstörungen zu optimieren.

Case Manager sind Koordinatoren und direkte Ansprechpartner für Betroffene und ihre Angehörigen. Gleichzeitig verhandeln sie mit den involvierten Institutionen und Personen wie Versicherungen, Arbeitgebern, Rechtsanwälten, Leistungserbringern, etc. Auf diese Weise werden durch Case Management die Grenzen des disziplinär und professionell beschränkten Handelns abgebaut: Intra- und interdisziplinäre Vernetzung und Koordination eröffnen neue Wege und Chancen für eine bedarfsgerechte, kostenbewusste Gesundheitsversorgung mit hoher Qualität und Effizienz.

Mit Care Management sollen folgende Hauptziele erreicht werden:

- Qualitätsverbesserung in der Versorgung
- Reintegration
- Optimierung der Kosteneffizienz

Ziele

Die Teilnehmenden:

- kennen Theorie und Grundelemente von Case Management, Disease Management und Absenzenmanagement
- kennen die für Case- und Absenzenmanagement wichtigen Bereichsfelder der schweizerischen Sozialversicherungen
- sind mit den relevanten datenschutzrechtlichen Bestimmungen vertraut
- sind sensibilisiert für die Anforderungen an Case Manager in den Bereichen Kommunikation und Motivation
- können mit Rollenkonflikten sowie interkulturellen Konflikten umgehen
- sind vertraut mit den wichtigsten administrativen Abläufen in Spital, Krankenhaus, Spitex und Krankenversicherung
- sind in der Lage, Behandlungsprozesse im Sinne einer bestmöglichen Patientenversorgung kompetent zu steuern

Theorie und Praxis werden im Unterricht ausgewogen kombiniert. Praktisches Gesprächstraining, Fallbesprechungen und Übungen sind Bestandteil der Kurse.

Der Zertifikatslehrgang Care Management kann als eigenständiger Lehrgang oder als Modul des Master of Advanced Studies in Managed Health Care (MAS MHC) besucht werden.

Hinweis: Die männliche und weibliche Schreibweise bezieht sich jeweils auf beide Geschlechter.

Zielpublikum

Der Zertifikatslehrgang ist für Personen aus dem Gesundheitswesen konzipiert, die sich mit Care Management beschäftigen oder in Zukunft damit auseinandersetzen möchten: Ärzte, Apotheker, Kaderpersonen der Pflege und anderer Berufe des Gesundheitswesens, Personen aus öffentlichen Verwaltungen, Personen aus Spital- und Heimverwaltung, aus der Kranken- und Unfallversicherung sowie aus dem Pharmabereich und der Medizinaltechnik.

Abschluss/Zertifikat

Der Lehrgang wird mit einem Certificate of Advanced Studies (CAS) abgeschlossen. Voraussetzungen für die Zertifizierung sind die Erbringung eines qualifizierten Leistungsnachweises in Form einer Zertifikatsarbeit und 80% Präsenzzeit im Unterricht.

Die Zertifikatsarbeit ist eine schriftliche Dokumentation von 15 bis 23 Seiten, welche die Teilnehmenden innerhalb von zehn Wochen nach Abschluss des Lehrgangs erstellen. Unter Berücksichtigung wissenschaftlicher Richtlinien bearbeiten sie ein selbst gewähltes Thema, das mit den vermittelten Inhalten in Zusammenhang steht.

Das Zertifikat entspricht 10 ECTS-Punkten und kann als Bestandteil des Master of Advanced Studies in Managed Health Care besucht und angerechnet werden.

Umfang

Der Zertifikatslehrgang besteht aus 3 Kursen (135 Lektionen), verteilt auf 13.5 Kurstage. Die Kurse können einzeln besucht werden. Anmeldungen für den gesamten Zertifikatslehrgang werden bevorzugt behandelt.

Dozierende

Der Unterricht wird von Expertinnen und Experten aus dem Gesundheitswesen sowie von Dozierenden der ZHAW School of Management and Law durchgeführt. Sie verknüpfen Theorie und Praxis, Frontalunterricht, Diskussionen und Übungen in ausgewogener Weise.

Markus Abgottsson

Coverdale, Embrach

Paul Baartmans, MHSc

Bartelt, Bapst & Partner, St. Gallen

Rolf Bauser, Fachreferent Organisationsentwicklung

Rolf Bauser Case Management, Winterthur

Pia Bianco, Case Managerin

Verkehrsbetriebe Zürich

Peter M. Birchler, Leiter Case Management

AXA Winterthur, Winterthur

Urs Brügger, Prof. Dr. oec.

Leiter Winterthurer Institut für Gesundheitsökonomie, ZHAW School of Management and Law

Barbara Gölz, lic. phil., Psychologin FSP

Gözl Consulting, Winterthur

Angelika Herzig, Consultant

Coverdale, Embrach

Heinz Hof, Leiter Case Management

Verkehrsbetriebe Zürich

Dominik Holenstein, Case Manager

SBB Cargo, Basel

Matthias Horschik, Fürsprecher/Rechtsanwalt

Schmidt Eugster Rechtsanwälte, Zürich

Andreas Klipstein, Dr. med. MSc, Leitung Disability Management, AEH Zentrum für Arbeitsmedizin, Ergonomie und Hygiene AG, Zürich

Alexander Krass, Ärztlicher Leiter Disease Management, Medi24, Bern

Denise Krebs, Dr. med.
FMH für Arbeitsmedizin, psychosomatische und psychosoziale Medizin, Zürich

Arthur Müller, Reha Koordinator,
Activita Care Management AG, Uster

Sabine Steiger-Sackmann, lic. iur., Rechtsanwältin
Dozentin, ZHAW School of Management and Law

Jürg Vontobel, Dr. med., Leiter Leistungsmanagement
Mitglied der GL, Concordia, Luzern

Master of Advanced Studies in Managed Health Care (MAS MHC)

60 ECTS-Punkte / 1555 h Workload

8 Zertifikatslehrgänge (CAS)
daraus 5 erfolgreich abschliessen
13,5 Tage / 10 ECTS / 250 h Workload pro CAS

4 Wahlpflichtmodule:
mind. 3 frei wählbar

4 Wahlmodule:
1–2 frei wählbar

CAS
Gesundheitsökonomie

CAS
Gesundheitssystem und Gesundheitspolitik Schweiz und Ausland

CAS
Finanzielle Führung im Gesundheitswesen

CAS
Personalführung im Gesundheitswesen

CAS
Management für ÄrztInnen und Führungspersonen im Gesundheitswesen

CAS
Care Management

CAS
Gesundheitswissenschaften

CAS
Informations- und Wissensmanagement

Volkswirtschaft,
Politik

Betriebswirtschaft

Methoden, Wissenschaft,
Technologie

Master
Thesis

12 Wochen

10 ECTS
250–300 h
Workload

Aufbau

Kurs 1

Care Management Theorie und rechtliche Grundlagen (5 Tage, 50 Lektionen)

- Einführung/Überblick Care Management
- Disease Management
- Absenzenmanagement
- Sozialversicherungen und Case Management
- Datenschutz und Case Management

Kurs 2

Gesprächsführung und Rollenkonflikte (4 Tage, 40 Lektionen)

- Verhandeln
- Grundlagen unabhängiges CM/ Rollenkonflikte sowie interkulturelle Konflikte im CM
- Ganzheitliches CM/Berufliche und soziale Rehabilitation

Kurs 3

Institutionen und Prozesse (4.5 Tage, 45 Lektionen)

- Administrative Abläufe, Tarife und Instrumente
- Ökonomische Aspekte des CM
- Finanzierungsmodelle von Care Management
- Praktische Umsetzung des Case Management: Beispiele

Selbststudium

Um die Lernziele zu erreichen, müssen die Teilnehmenden nebst den 135 Lektionen Präsenzunterricht einen zusätzlichen Aufwand von ungefähr 150 Stunden Selbststudium einplanen. Dieser Aufwand ist ein Durchschnittswert und kann je nach Vorbildung etwas kleiner oder grösser ausfallen. Zum Selbststudium gehören das Vor- und Nachbereiten des Präsenzunterrichts sowie der Aufwand für den Leistungsnachweis.

«Case Management löst den Knoten bestehend aus einer sich wandelnden Arbeitsumgebung, einem komplexen Sozial- und Gesundheitssystem, Ansprüchen aus dem privaten Umfeld und den Voraussetzungen, Ressourcen, Fähigkeiten und Zielen des Individuums. Der Case Manager ist Koordinator, Mediator und Motivator.»

Organisation

Leiter Weiterbildung

Hans Vogel, Prof. Dr. phil.

Telefon +41 58 934 70 82, hans.vogel@zhaw.ch

Kursleitung

Ursula Stupf-Bonhage, MSc ETH

Telefon +41 58 934 76 49, ursula.stupf@zhaw.ch

Unterrichtszeiten

Jeweils von 8.30 bis 17.30 Uhr

Blockweise Do–Sa oder Fr–Sa

Daten

Die Durchführungsdaten sind auf der Anmeldekarte und auf www.wig.zhaw.ch zu finden.

Preis

CHF 5 500.–, exkl. Transport, Verpflegung und Unterkunft

(CHF 4 950.– für Teilnehmende im MAS MHC)

Zulassungsbedingungen

Für die Zulassung gelten die allgemeinen Zulassungs- und Teilnahmebedingungen für Weiterbildungsveranstaltungen an der ZHAW. Weitere Informationen entnehmen Sie bitte unter www.zhaw.ch/de/zhaw/weiterbildung/agb.html.

Anmeldung

Mit beiliegender Anmeldekarte, via Internet unter www.wig.zhaw.ch oder per E-Mail an info.wig@zhaw.ch. Anmeldungen müssen uns bis spätestens eine Woche vor Kursbeginn erreichen und werden in der Reihenfolge ihres Eingangs bearbeitet.

Rücktrittsbedingungen

Erfolgt der Rücktritt spätestens 20 Arbeitstage vor Kursbeginn, werden CHF 100.– Bearbeitungsgebühr erhoben. Erfolgt der Rücktritt später, aber noch vor Lehrgangsbeginn, werden 50 Prozent des Preises verrechnet. Bei einem Rücktritt nach Lehrgangsbeginn wird das gesamte Kursgeld in Rechnung gestellt.

Schulungsräume

- ① ZHAW School of Management and Law
St. Georgenplatz 2
8400 Winterthur

- ② Mäander
Theaterstrasse 15
8400 Winterthur



Das WIG

Das Winterthurer Institut für Gesundheitsökonomie ist Kompetenzzentrum für ökonomische und sozialwissenschaftliche Fragen im Bereich des Gesundheits- und Sozialwesens. Das Institut konzentriert sich auf die Themen:

- Gesundheitsökonomische Evaluationen
- Versorgungsforschung
- Patientenklassifikationssysteme
- Struktur- und Prozessoptimierung
- Managed Care und Integrierte Versorgung

Das Winterthurer Institut für Gesundheitsökonomie beteiligt sich an praxisorientierten Studiengängen der Bachelor- und Masterstufen und bietet vielfältige Weiterbildungsmöglichkeiten im Gesundheitswesen an. Für öffentliche Einrichtungen und private Auftraggeber betreibt das Institut anwendungsorientierte Forschung und arbeitet in Beratungsprojekten für Dritte.

Weitere Informationen sind unter www.wig.zhaw.ch oder auf Anfrage erhältlich.

ZHAW Zürcher Hochschule
für Angewandte Wissenschaften
School of Management and Law
Winterthurer Institut für Gesundheitsökonomie
Im Park
St. Georgenstrasse 70
Postfach
CH-8401 Winterthur

Tel.: +41 58 934 78 97
Fax: +41 58 935 78 97
E-Mail: info.wig@zhaw.ch
www.wig.zhaw.ch



Zürcher Hochschule
für Angewandte Wissenschaften

School of Management and Law

St. Georgenplatz 2
Postfach
CH-8401 Winterthur

www.som.zhaw.ch